



activitats

abril

Excursió en el temps

Dissabte, 10 d'abril, a les 9.30 h

Plaça Major de Rojals

Un viatge en el temps per descobrir les valls i cingleres del Paratge on van viure els primers pobladors d'aquestes terres. (Cal portar dinar)



El món de les abelles

Diumenge, 11 d'abril, a les 9 h

Punt d'informació Font de la Magnèsia

Visita a les arnes instal·lades al Paratge per conèixer el món de les abelles i l'aprofitament dels seus productes.



Trekorientació 2010

Diumenge, 25 d'abril

Activitat esportiva que combina el senderisme i l'orientació que transcorre pel bosc de Poblet.

Més informació a www.trekorientacio.com



maig

18a caminada popular

L'Espluga de Francolí - Prades

Dissabte, 1 de maig

Organitzada pel Club Atlètic Espluguí.

Per participar trucar als telèfons:

977 87 11 03 - 977 87 00 79



Els cims de Poblet

Dissabte, 8 de maig, a les 9.30 h

Plaça major de Prades

Recorregut que ens permetrà tenir una vista aèria sobre el Paratge i descobrir els canvis paisatgístics que va patir aquest espai natural. (Cal portar dinar)



La gestió forestal i la casa de La Pena

Diumenge, 16 de maig, a les 10 h

Punt d'informació Font de la Magnèsia

Visita de la casa forestal de La Pena, per conèixer la seva història i el passat i present de la gestió del bosc de Poblet.



L'ermita de la Trinitat i les Cent Fonts

Diumenge, 23 de maig, a les 9 h

Ermita de la Santíssima Trinitat

Itinerari per la Reserva Natural Parcial de la Santíssima Trinitat per descobrir algunes de les fonts més emblemàtiques del Paratge.



CELEBRACIÓ DEL DIA EUROPEU DELS PARCS
DIUMENGE, 23 DE MAIG, a partir de les 10 h

A l'ermita de la Santíssima Trinitat de L'Espluga de Francolí, amb la col·laboració d'entitats de Vimbodí i Poblet i l'Espluga de Francolí.

juny

El barranc de l'Argentada

Diumenge, 6 de juny, a les 9 h

Àrea de lleure Roca de l'Abella

Sortida per conèixer les mines d'aquest barranc i la història de la seva explotació des dels romans fins als anys 70 del segle XX.



Les fonts del Paratge

Diumenge, 20 de juny, a les 9 h

Punt d'informació Font de la Magnèsia

Itinerari per conèixer les propietats minerals de les diferents fonts del bosc de Poblet.



CELEBRACIÓ DEL CENTENARI DE LA CASA FORESTAL DE LA PENA
DIVENDRES, 25 DE JUNY

juliol

Descobrint el bosc de Poblet

Diumenge, 4 de juliol, a les 10 h

Àrea de lleure Roca de l'Abella

Activitat dirigida als infants per a conèixer els diferents arbres, arbusts i plantes aromàtiques.



El barranc del Tillar

Diumenge, 18 de juliol, a les 9 h

Àrea de lleure Font de la Teula

Itinerari per descobrir la diversitat d'espècies vegetals que existeixen en el barranc del Tillar i per conèixer el patrimoni natural i cultural d'aquest indret.



Les obres de gestió forestal del bosc de Poblet

Dissabte, 24 de juliol, a les 9 h

Casa forestal de Castellfolit

Sortida per conèixer la gestió forestal realitzada en diferents indrets del barranc de Castellfolit.



agost

El món de les abelles

Dissabte, 7 d'agost, a les 10 h

Punt d'informació Font de la Magnèsia

Visita a les arnes instal·lades al Paratge per conèixer el món de les abelles i l'aprofitament dels seus productes.



Nit d'estels

Dissabte, 14 d'agost, a les 20.30 h

Alberg Jaume I (Les Masies)

Passejada nocturna pel bosc de Poblet per a conèixer algunes constel·lacions visibles a l'estiu. (Cal portar sopar i llanterna)

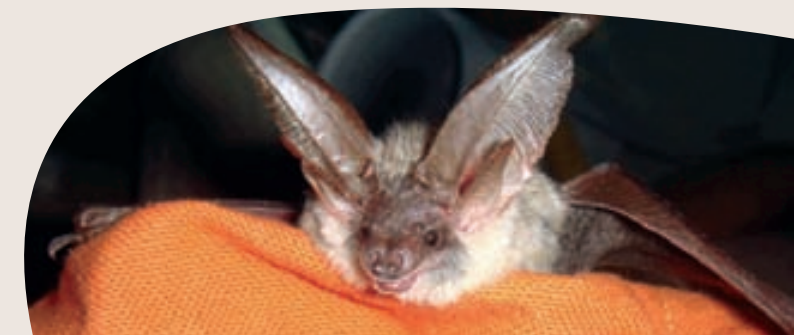


La nit dels ratpenats

Dissabte, 21 d'agost, a les 18.30 h

Alberg Jaume I (Les Masies)

Taller de manualitats, xerrada i passejada nocturna per tal d'observar l'activitat dels ratpenats. Aquesta activitat està adreçada a tot tipus de públic, des dels més petits fins als més grans, per tal de conèixer els ratpenats del bosc de Poblet.





setembre

Els pous de gel Diumenge, 5 de setembre, a les 9 h Punt d'informació Font de la Magnèsia



Visita als pous de gel de La Pena i del monestir de Poblet per conèixer la indústria del fred i la utilització del gel durant els segles passats. Amb la col·laboració del Monestir de Poblet.

25a caminada popular "11 de setembre" Dissabte, 11 de setembre



Caminada popular fins a l'ermita de la Santíssima Trinitat organitzada per l'ajuntament de L'Espluga de Francolí i la comissió "11 de setembre". Per més informació trucar al telèfon: 977 87 02 27.

La gestió forestal i la casa de La Pena Diumenge, 19 de setembre, a les 10 h Punt d'informació Font de la Magnèsia



Visita de la casa forestal de La Pena, per conèixer la seva història i el passat i present de la gestió del bosc de Poblet. Amb la col·laboració del Monestir de Poblet.

octubre

Itinerari fotogràfic Dissabte, 2 d'octubre, a les 16 h Alberg Jaume I (Les Masies)



Activitat per aprendre a realitzar fotografies al medi natural aprofitant els canvis de colors de la tardor. (Cal portar càmera fotogràfica)

Els boscos, els bolets i els boletaires: Present i futur



Divendres, 15 d'octubre, a les 20 h Sala Polivalent de l'Antic Hospital (L'Espluga de Francolí)

Conferència sobre els estudis realitzats al bosc de Poblet sobre la producció de bolets. A càrrec de l'enginyer de monts Juan Martínez del Centre Tecnològic Forestal de Catalunya.

El rebollar, una comunitat singular



Diumenge, 24 d'octubre, a les 9 h Plaça Major de Prades

Sortida per conèixer la roureda de roure reboll, comunitat vegetal d'especial interès per ser l'única existent a Catalunya.



novembre

Coneixem els bolets?



Dissabte, 13 de novembre, a les 9 h Alberg Jaume I (Les Masies)

Activitat per aprendre a diferenciar les espècies de bolets del bosc de Poblet i les seves característiques. Si la temporada no és bona es realitzarà una activitat alternativa. (Cal portar cistell)



III JORNADES SOBRE EL BOSC DE POBLET I LES MUNTANYES DE PRADES

"Les polítiques de conservació del territori i la gestió del medi"

Dies 5, 6 i 7 de novembre
al Palau de l'Abat del
Monestir de Poblet



25 anys
PARATGE
NATURAL
DE POBLET

Activitats

Per participar a les activitats de senderisme:

Els menors han d'anar acompanyats dels seus pares, tutors o d'un adult responsable.

Cal portar roba i calçat de muntanya adequat.

Cal portar aigua i menjar, especialment en les activitats de llarga durada.

Les places són limitades i per fer-ne la reserva cal incriure's la setmana abans trucant al 977 87 17 32 o bé per correu electrònic a pn-poblet.dmah@gencat.cat

L'organització es reserva el dret de modificar o suspendre qualsevol dels actes programats.

Totes les activitats són gratuïtes excepte la Trekorientació.

Per a més informació www.gencat.cat/parcs/poblet



Activitat de senderisme



Conferència



Activitat temàtica



Activitat en família

Punts d'informació

Del 2 d'abril al 14 de novembre:

FONT DE LA MAGNÈSIA

Entrada a la pista forestal
de la Pena

Dissabtes i diumenges:
9 a 14 h

ROCA DE L'ABELLA

Pista forestal de Castellfoliit

Dissabtes i diumenges:
10 a 17 h

Tot l'any:

CENTRE DE GESTIÓ

Alberg de Joventut Jaume I

Ctra. de les Masies, s/n

43440 L'Espluga de Francolí

De dilluns a divendres de 8 a 15 h

Telèfon: 977 87 17 32 pn-poblet.dmah@gencat.cat



Paratge Natural
d'Interès Nacional
de Poblet



Generalitat de Catalunya
Departament de Medi Ambient
i Habitatge



Paratge Natural
d'Interès Nacional
de Poblet



Generalitat de Catalunya
Departament de Medi Ambient
i Habitatge

Activitats Paratge Natural de Poblet

Abril - novembre de 2010

DISSERVI / FOTOGRAFIES: JOAN ROIG PILLAU - FOTO PORTADA: ROC PONENT

